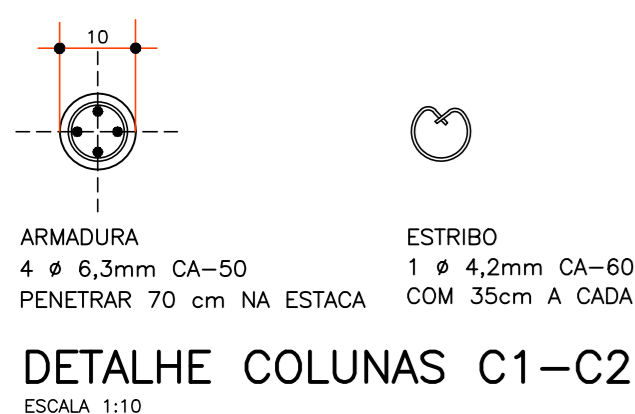
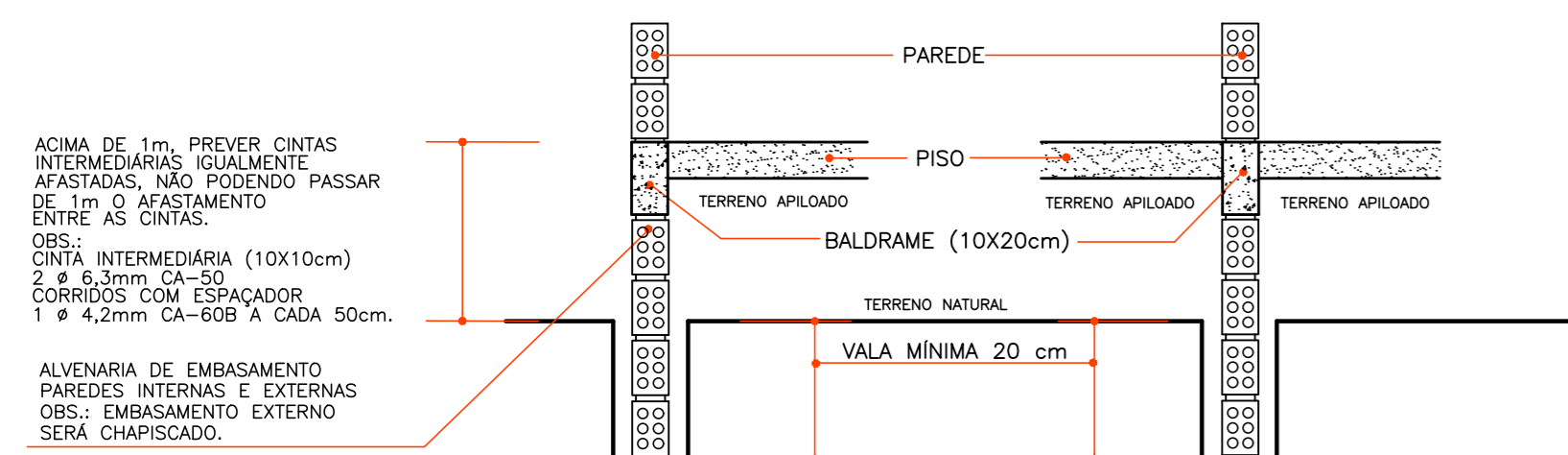
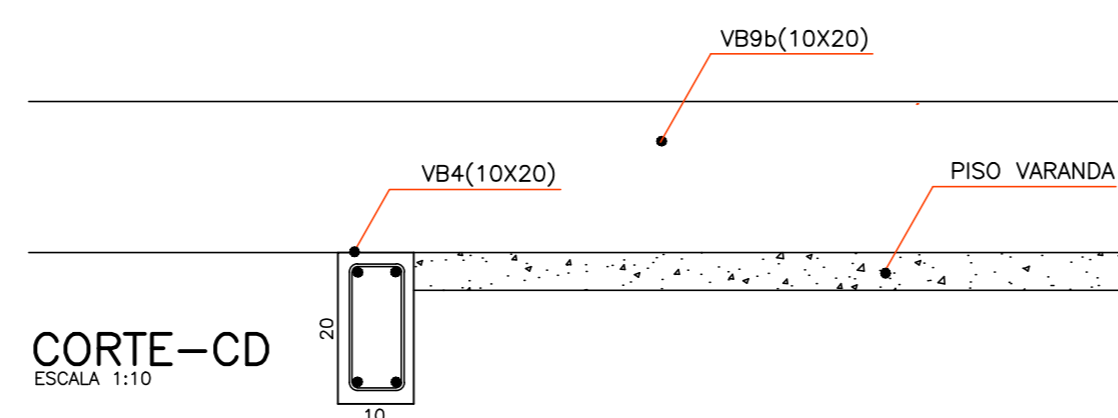
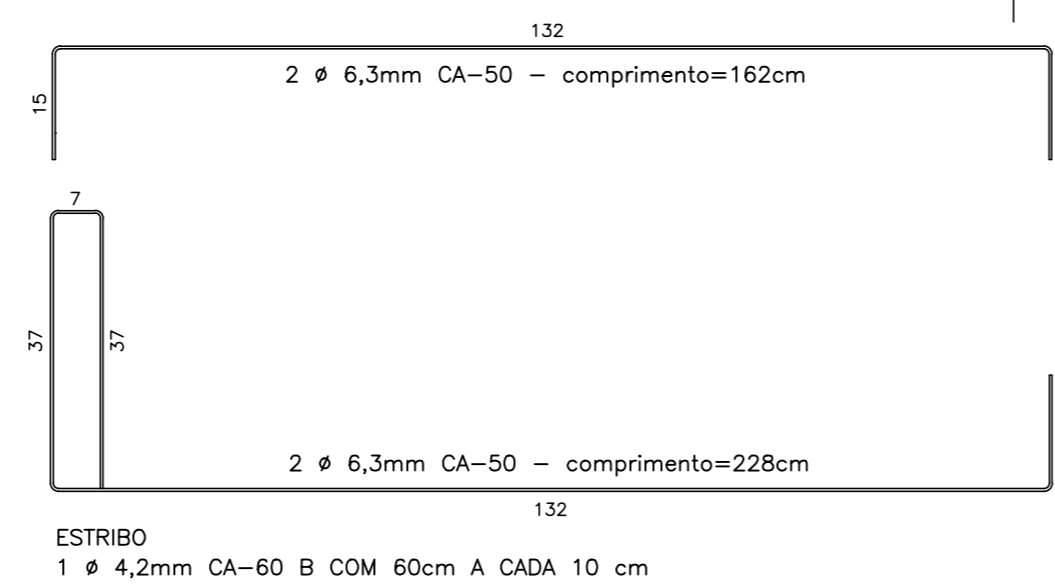
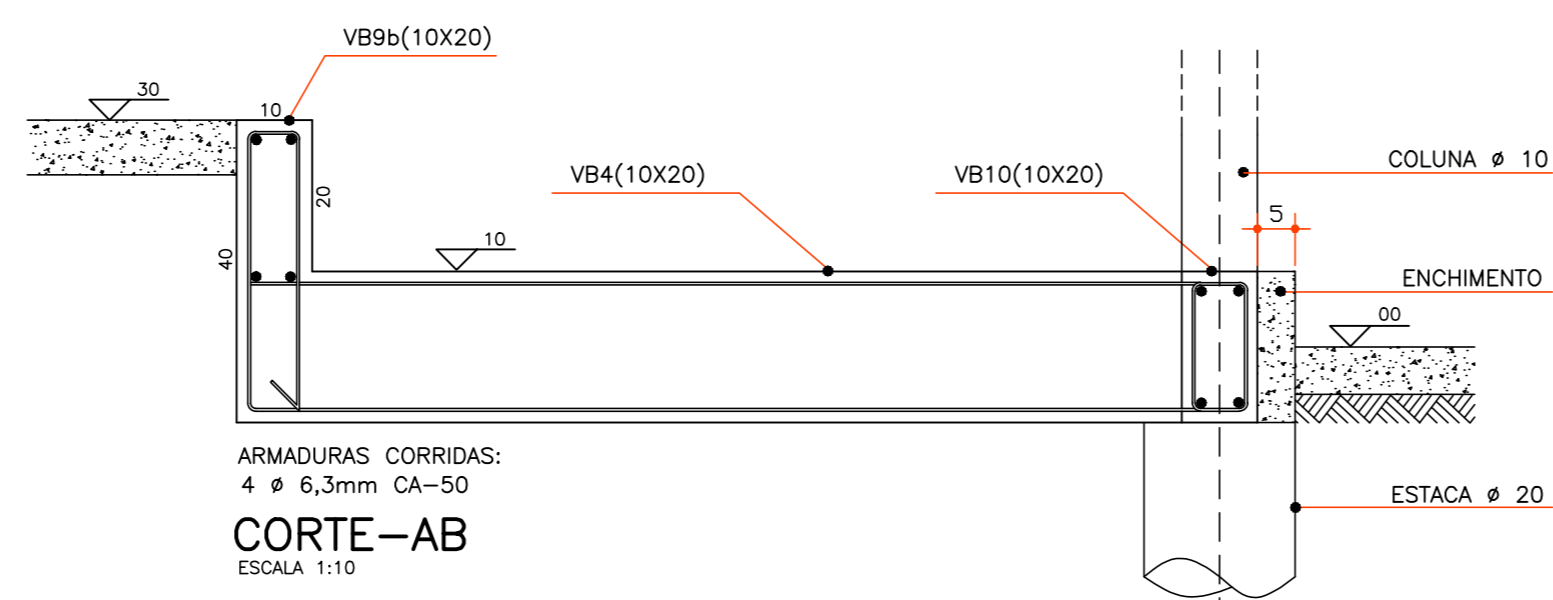
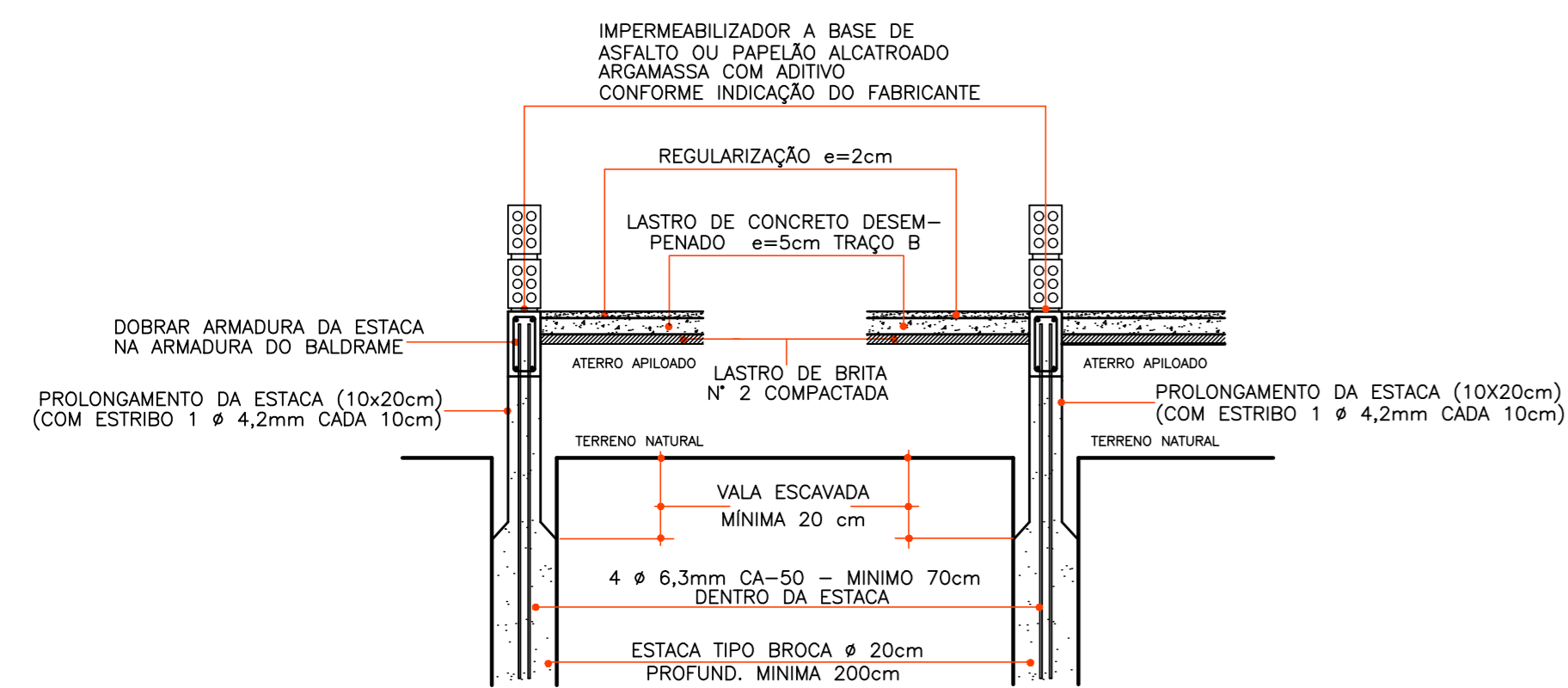


DET. VERGA 2

[illegible]

RESUMO DE MATERIAIS:	
* ARMADURAS:	
CA-60 Ø 3,4mm =	15,0Kg
CA-50 Ø 6,3mm =	61,0Kg
* CONCRETO =	2,5 m3
* FORMAS =	26,00 m2

OBSERVAÇÕES:

- 1 - CONFERIR AS MEDIDAS NA OBRA
- 2 - UNIDADES EM CENTÍMETROS (cm)
- 3 - CONCRETO FCK = 13,5 MPa
- 4 - AÇOS CA-50 E CA-60
- 5 - 20 ESTACAS TIPO BROCA Ø 20cm  
PROFUNDIDADE MÍNIMA = 2,00 m
- 6 - PARA CASO DE SOLO COM BAIXA RESISTÊNCIA, INCLUSIVE  
ATERRO, EXECUTAR VIGAS DE BALDRAME NA VARANDA,  
CONFORME PROJETO.
- 7 - PARA OUTRO TIPO DE SOLO, EXECUTAR NA VARANDA,  
EMBASAMENTO EM TIJOLOS CERÂMICOS.

# CASA PADRÃO PR 1.44VR

## PROJETO ESTRUTURAL

PLANTA DE ESTAQUEAMENTO

PLANTA DE BALDRAME

DETALHES DE EMBASAMENTOS,  
BALDRAMES, VERGAS E PILARES



**COHAPAR**  
COMPANHIA DE HABITAÇÃO DO PARANÁ

DIVISÃO DVEN	PRANCHA
PROJETO RAQUEL	3
DESENHO Brandalise	6
ESCALA INDICADA	ARQUIVO
MÊS   ANO AGO. 99	R